

VORZÜGE KINDERTAGESPFLEGE

professionell

Tagespflegepersonen haben nach dem Sozialgesetzbuch VIII (§ 22 Kinder- und Jugendhilfegesetz) den gleichen Förderungsauftrag wie Tageseinrichtungen. Sie nehmen regelmäßig an Fortbildungen und Erste-Hilfe-Kursen teil.

individuell

Durch die Kinderbetreuung in kleinen Gruppen kann die Tagespflegeperson individuell auf die Bedürfnisse der einzelnen Kinder und Wünsche der Eltern eingehen.

flexibel

Die Betreuungszeiten richten sich nach dem Bedarf der Eltern und dem Angebot der Tagespflegeperson.

zuverlässig

Die Festlegung der Absprachen zwischen Tagespflegeperson und Eltern in einem Betreuungsvertrag sichert ein hohes Maß an Zuverlässigkeit und Verbindlichkeit.

familiennah

familiennahe Betreuungsform, in der die individuellen Bedürfnisse des Kindes berücksichtigt werden können.

kostengünstig

Durch die öffentliche Förderung der Kindertagespflege über den Landkreis Gifhorn, ist diese Betreuungsform eine bezahlbare Alternative geworden.

PLATZ FÜR NOTIZEN / FRAGEN:

KONTAKT:

Angela Lippe

DRK-Kindertagesstätte Meinersen

Am Gajenberg 2

38536 Meinersen

Tel.: 05372-1666

E-Mail: kita-meinersen-nord@drk-gifhorn.de

KINDERTAGESPFLEGE

Samtgemeinde Meinersen



KINDERTAGESPFLEGE

Das Plus für Ihre Kinderbetreuung!



 **Deutsches Rotes Kreuz**
Kreisverband Gifhorn e.V.

KOOPERATIONSPARTNER DRK



Kindertagespflege
Vermittlung & Beratung

KINDERTAGESPFLEGE

in Ihrer Samtgemeinde Meinersen

Wir helfen Ihnen dabei,

Familie und Beruf miteinander zu vereinbaren.

Hier sind Ihre Kinder in guten Händen. Qualifizierte Kindertagespflegepersonen (KTPP) übernehmen die Betreuung Ihres Kindes, damit Sie Familie und Beruf miteinander vereinbaren können.

Wussten Sie schon? Die Betreuung durch Kindertagespflegepersonen wird vom Landkreis Gifhorn finanziell gefördert. Wir laden Sie recht herzlich ein, sich bei Frau **Angela Lippe** zu informieren.

Tel.: 05372-1666

E-Mail: kita-meinersen-nord@drk-gifhorn.de

Kontaktdaten KTPP Samtgemeinde Meinersen

38536 Ahnsen

Sabine Cierpka
Uetzer Straße 17c
05372-972646



Jenny Wiemer
Dorfstraße 2
05372-9769434



38536 Meinersen

Daniela Timm
Leiferder Weg 4a
05372-6474



38536 Seershausen

Sabrina Bestmann
Volkser Straße 10a
05372-4026030



38539 Müden /Aller

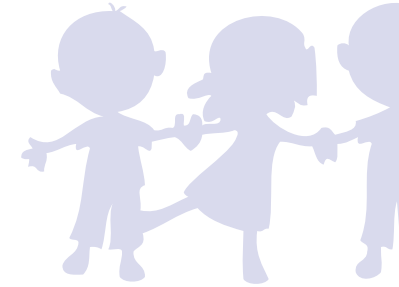
Janine Börner
Thielenkamp 40
05375-955622



Joanna Hauk
Am Dregeberg 1
05375-9821601



Diana Karp
v.-Marenholtz-Straße 14
05375-982428



38539 Flettmar

Sabine Brockmann
Dorfstraße 33
05375-2356



Melanie Korbach
Dorfstraße 39
0175-1982615



38542 Leiferde

Claudia und Ranko Lehmann
Gilder Weg 56a &
Im Heidkamp 9
05373-331889



38542 Dalldorf

Heike Naujoks
Bergstraße 9a
0151-15527489



Tiere aktiv erleben



Haustiere



großer Garten/
Naturerlebnisse



Spielgarten U3



Krippenwagen U3



Erste Hilfe U3



Konzeptorientiert



eigener Koch



Essen wird
geliefert



Schwerpunkt
Musik



Schwerpunkt
Sprache



Aktionsumfeld
Gruppenstruktur
orientiert (4-5
Plätze pro KTPP)



GTPS-Betreuung
durch 2 KTPP



Zusatzausbildung
Kinder U3 /
besondere
Bedürfnisse



Fahrdienst nach
Absprache



Halbtags
bis max.
14 Uhr



Ganztags
8-16 Uhr
Sonderdienste
nach Absprache



Nachversor-
gung möglich

